

健康経営基本方針・目的

社員の健康増進を経営課題の一つとして捉え、ワークライフバランスのとれた環境整備と健康第一の風土醸成を推進し、社員一人ひとりが心身ともに健康で、いきいきと働くことができる会社づくりを進めていきます。

トヨタ紡織九州 健康宣言

「全ての活力の源である健康を持続可能なものに」

社員の健康増進を重要課題の一つと位置づけ

「健康経営」を推進していきます。

さらに、健康に対する社員の意識向上と社員一人ひとりが健康でいきいきと働くことができる職場環境を目指し、健康増進に向けた活動にも取り組んでいくことを宣言します。

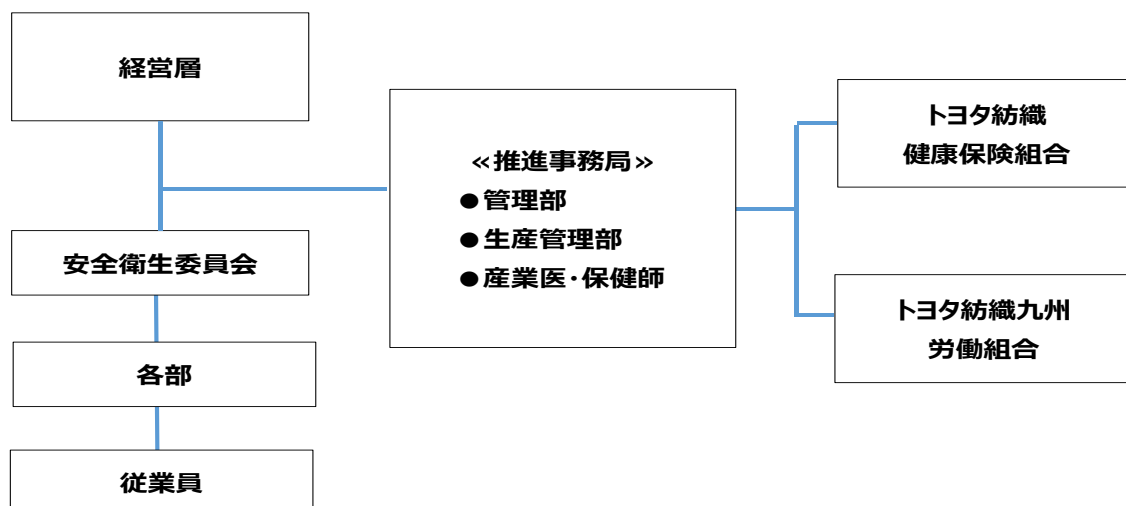
2023年11月1日
トヨタ紡織九州株式会社
取締役社長
伊丹 正



推進体制

健康経営を推進するための体制を構築し、社員の健康意識向上と職場環境改善に取り組んでいます。

取組状況やその結果を安全衛生委員会で報告し、翌年の施策に反映していきます。



各種健康関連指標

指標	実績		目標
	2021年度	2022年度	2025年度
定期健康診断受診率	100.0%	100.0%	100.0%
特定保健指導実施率(※1)	63.5%	57.1%	100.0%
ストレスチェック受検率	94.4%	94.5%	100.0%
高ストレス者率	12.3%	12.8%	10.0%以下
喫煙率	41.4%	42.9%	30.0%以下
適正体重維持者率(BMIが18.5~25未満の者)	68.7%	66.7%	70.0%以上
会社生活への満足度 (※2)	67.0%	64.7%	80.0%以上

(※1)生活習慣の改善により予防が期待できる社員に対する専門家によるサポート

(※2)社員への会社生活への満足度アンケート (いきいきKPI)

重点取り組み事項

①社員の心と体の健康づくりに取り組みます

- ・メンタルヘルス不調者を早期に検知し、速やかにケアを開始するための支援体制強化
- ・病気の治療や予防に向けて社員が自発的に行動（運動習慣、禁煙など）できる意識啓発情報の提供
- ・社員食堂を「食育」の場として活用し、栄養バランス・カロリーに関する意識づけと食生活改善に向けた「きっかけづくり」の提供

②社員の健康課題の把握と必要な対策を検討・実施します

- ・定期健康診断にて再検査と判定された社員への受診勧奨及び定期的なフォロー
- ・専門スタッフによる特定保健指導の実施及び定期的なフォロー

③誰もが健康で安心して働ける職場環境づくりび取り組みます

- ・女性の心と体についての健康セミナーの開催
- ・仲間の健康を気遣いあえる職場雰囲気づくりの推進